

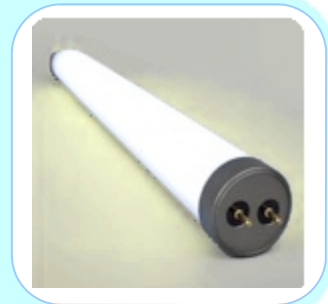
23Watt FLED Tubes

Hersteller: Decke & Licht AG
Teilenummer: FLED-023W-8XX-120



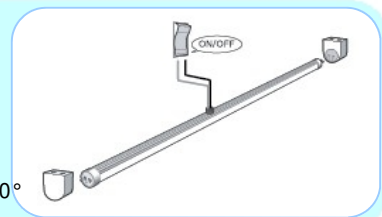
■ Beschreibung

Diese LED-Röhre wurde für Leuchten entwickelt, die lineare Lichtquellen mit einem Durchmesser \varnothing 26 mm verwenden. Die FLED Röhre liefert homogenes, gerichtetes Licht in de Farben kaltweiss bis warmweiss. Berücksichtigt man die schnelle Einschaltzeit und den problemlosen Einsatz bei tiefen Umgebungstemperaturen, so ist diese LED-Röhre die energiesparende Alternative gegenüber herkömmlichen Leuchtstoffröhren. Durch den Einsatz der robusten LED Technologie wird eine mittlere Lebensdauer von mindestens 50 K Stunden (T_{50}) erreicht. Durch das rückseitige Netzanschlusskabel lässt sich die Röhre problemlos in neue oder bereits vorhandene Leuchten einbauen. Die mechanische Festigkeit der FLED Röhre wird durch die Verwendung eines Primärreflektors mit Kühlkörper erreicht sowie durch den aus PVC hergestellten Diffuser. Dieser Diffuser verleiht der Röhre eine homogene Lichtabstrahlcharakteristik von 310° .

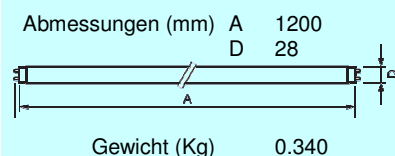


■ Übersicht

- Mechanik:** Stranggepresster Aluminiumreflektor als Kühlkörper mit Polykarbonat Abdeckung. Die Kompatibilität mit existierenden T8 Systemen ist aufgrund der G13 Anschlussstifte gewährleistet.
- Elektrik:** Einfaches, zugentlastetes, rückseitig herausgeführtes doppelt isoliertes Netzanschlusskabel.
- Optik:** Der homogen erzeugte Lichtstrahl hat einen radialen Austrittswinkel von 310°



■ Mechanische Daten



■ Elektrische Daten

Spannung (VAC)	230 V
Frequenz (Hz)	50/60
Leistung max.(sys) (W)	23
Stom max.(A)	<i>tbc</i>
Leistungsfaktor	0.9
IP	00
Zertifizierung	RoHS, CE, TÜV

■ Optische Daten

Die Verwendung von Hochleistungs-LED's ermöglichen eine Effizienz von:

- 55lm/W @ 3000K = 1375 lm
- 60lm/W @ 4000K = 1500 lm
- 63lm/W @ 5700K = 1575 lm

■ Allgemeines

- Spannungsfreie G13 Anschlussstifte
- Ökologisch unbedenklich
- Keine UV- oder IR-Strahlung
- Keine Einschaltverzögerung
- 10 Jahre Lebensdauer 50.000 Std. (T_{50}) bei 12 Stundenbetrieb.

■ Garantie

Sie haben auf dieses produkt 2 Jahre Garantie. In diesem Zeitraum ersetzen wir das Leuchtmittel gegen ein baugleiches Produkt. Bei unsachgemässer Nutzung des Leuchtmittels entfällt die Gewährleistung.

■ Umweltschutz

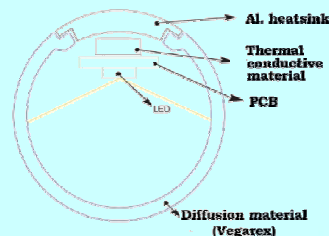
Die FLED Röhren unterliegen den WEEE Richtlinien und werden daher von uns kostenlos und ordnungsgemäss entsorgt.

■ Zertifiziert



- TÜV zertifiziert
- Vom eidg. Starkstrominspektorat zugelassen

■ Konstruktion



■ Bestellung

Platzhalter für Lichtfarbe:

- FLED-023W-830-120 (3000 °K)
- FLED-023W-840-120 (4000 °K)
- FLED-023W-857-120 (5700 °K)

■ Bezugsquelle

Die FLED Tube ist Verkaufsprodukt der Decke & Licht AG.
Weitere Informationen erhalten Sie unter:
www.deckelicht.ch